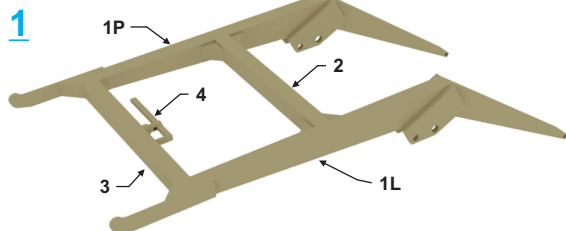
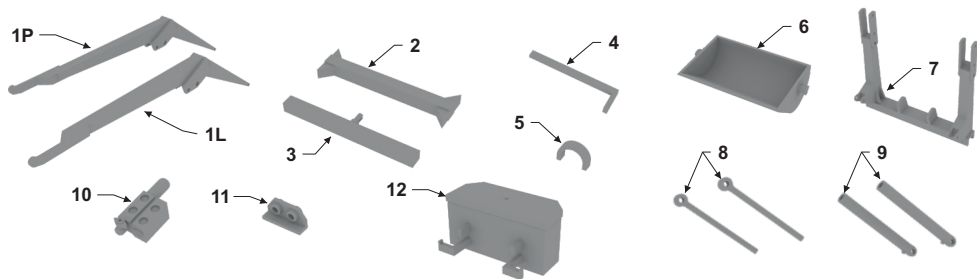


Opis:

Instrukcja w sposób obrazowy przedstawia, proces montażu modelu. Zawiera tak że spis wszystkich części i elementów. Przy montażu przyda się doświadczenie w budowie modeli plastikowych oraz żywicznych. Części wykonane są z żywicy i wymagają obróbki przed montażem. Niektóre elementy mogą wymagać użycia szpachli modelarskich w celu uzupełnienia ewentualnych braków, lub pęcherzyków powietrza.

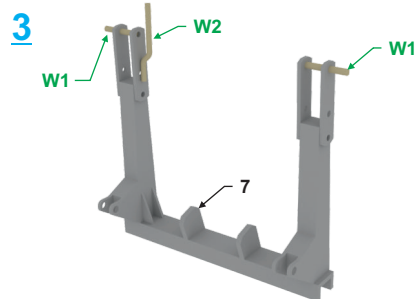
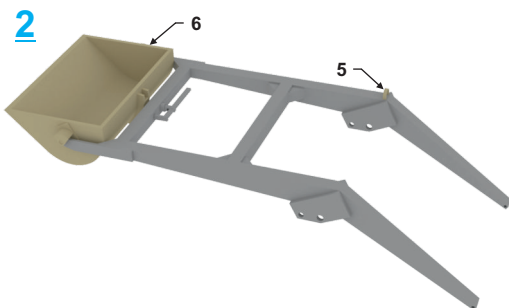
Wykaz części :



szablon 1:1

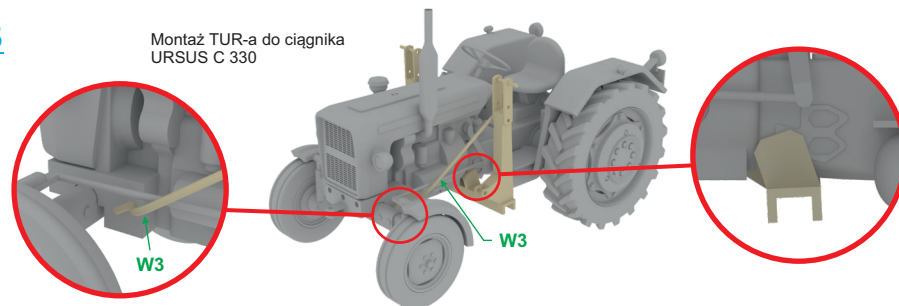
W1 x2	W2	W3 x2
-------	----	-------

Imitacje przewodów należy wykonać z dołączonych drucików.



3

Montaż TUR-a do ciągnika
URSUS C 330



4

linka zwalniająca blokadę łyżki.



5

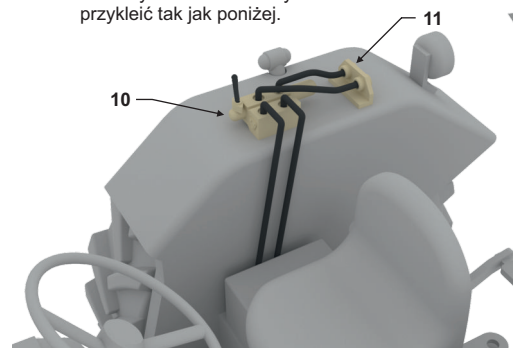


imitacja węża ciśnieniowego.

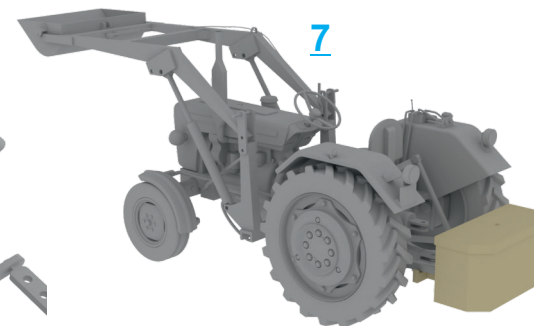
Podczas montażu podnośnika (rys 1) należy dobrac położenie według siebie. Po przyklejeniu podnośnika do ramy (rys 3) należy dopasować długość tłoka (cz. 8).

6

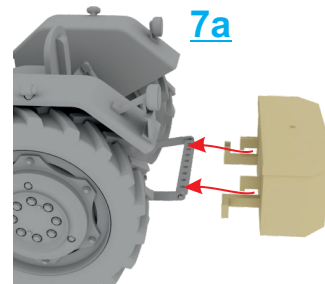
Montaż rozdzielacza hydraulicznego. Rurki hydrauliczne należy uformować i przykleić tak jak poniżej.



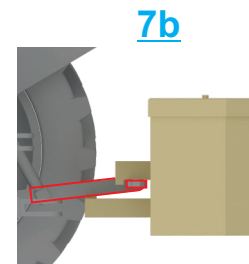
7



7a



7b



7c

